

CaveLife

App zur (bio)speläologischen
Erfassung

Gliederung

- Entstehung der App
- Datenerfassung
 - Grundangaben
 - Taxa (Tierfunde)
 - FFH-Bewertungen (LRT 8310)
- Ergebnisprotokoll
- Technische Besonderheiten
- Datensicherheit & Datennutzung

Entstehung der Idee zur App

- Zählung von Fledermäusen in Winterquartieren
- Datenübertragung
- FFH-Monitoring
LRT8310 - Nicht touristisch erschlossene Höhlen

Einheitliche digitale Erfassung!



Erfassung - Grundangaben

☰ Neues Objekt ⋮

Grundangaben

Katasternummer

Objektname * ✖

Datum * ✓
2019-06-29

Teilnehmer ✓
Stefan Zaenker

Probenbeschriftung

* Pflichtfelder

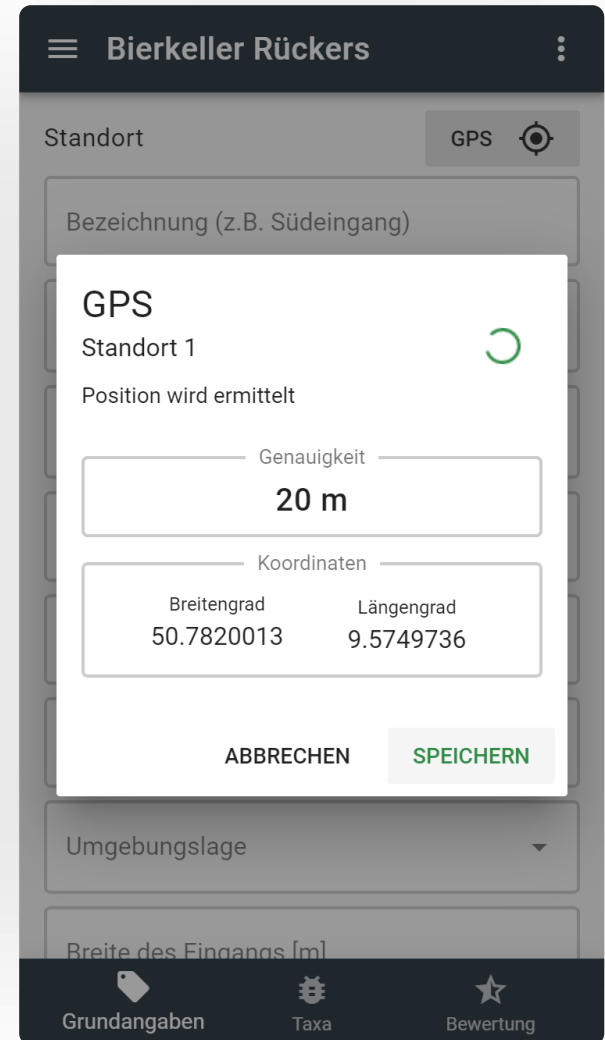
WEITERE ANGABEN ▼

Grundangaben Taxa Bewertung

- Erfassung notwendiger Grunddaten
- Objektlisten zum Download
- Zuordnung von Daten und taxonomischen Proben

Erfassung - Grundangaben

- Automatische Standortermittlung
- Mehrere Eingänge einzeln erfassbar
Breite & Höhe der Eingänge, Umgebungslage, Angaben zum Verschluss, Lagebeschreibungen
- Vermeidung von falschen Zuordnungen zu Objekten



Erfassung - Grundangaben

Kammerbacher Höhle

Vermessung

Art der Vermessung
Längen und Tiefen geschätzt

Gesamtlänge [m]
25

Länge (max. horizontal) [m]
20

Tiefe (max. vertikal) [m]
2,5

Weitere Grundangaben

Art des Objekts
Höhle

Höhlentyp
Horizontalthöhle

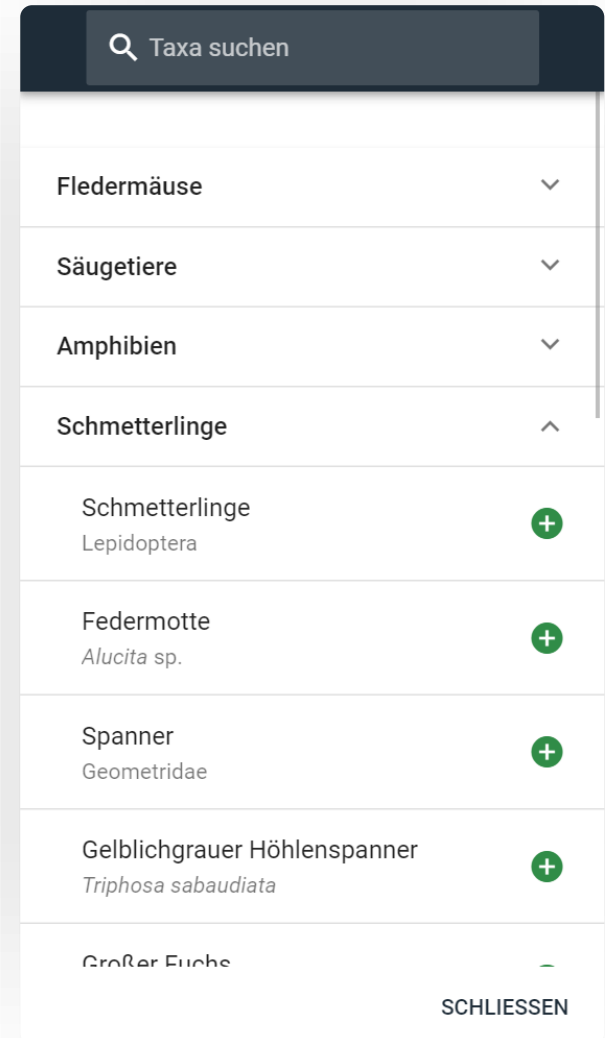
Gestein

Grundangaben Taxa Bewertung

- Einfache Vermessungsdaten
- Art des Objekts
Höhle, Bergwerk, Felsenkeller, ...
- Genaue Erfassung des Höhlentyps

Erfassung - Taxa (Tierfunde)

- Taxa gruppiert nach Großgruppen
- Intelligente Suche
- Nur vor Ort bestimmbar Taxa auswählbar
- Auch Taxa oberhalb Artniveau erfassbar



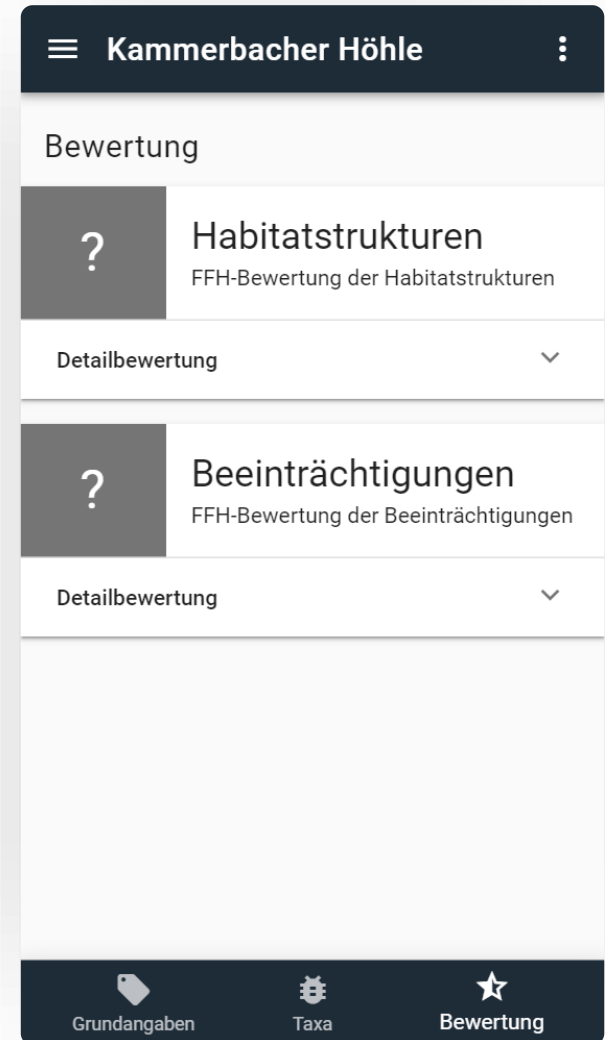
Erfassung - Taxa (Tierfunde)

The screenshot shows a mobile application interface for recording animal finds (Taxa). The top bar is dark blue with the text "Bierkeller Rückers" and a menu icon. Below the bar, the text "Fledermäuse (6)" is displayed. The main content area is white and contains a list of species. The first species is "Bechsteinfledermaus" (Myotis bechsteinii) with a count of 1. The second species is "Breitflügel-Fledermaus" (Eptesicus serotinus) with a count of 5. Below the list, there is a section for "Anzahl" (Quantity) with a red minus button, a text input field containing "5", and a green plus button. Below this are two buttons: "mehrere (bis 20)" and "zahlreiche (> 20)". The next section is "Lichtregionen" (Light regions) with a dropdown menu showing "Eingangsregion, Übergangsregion". Below that is "Fundorte" (Find locations) with a dropdown menu showing "Wand, Decke". The final section is "Anmerkungen" (Remarks) with a text input field containing "Ein geringtes Exemplar." and a green plus button. At the bottom, there is a dark blue navigation bar with three icons: a tag icon labeled "Grundangaben", a gear icon labeled "Taxa", and a star icon labeled "Bewertung".

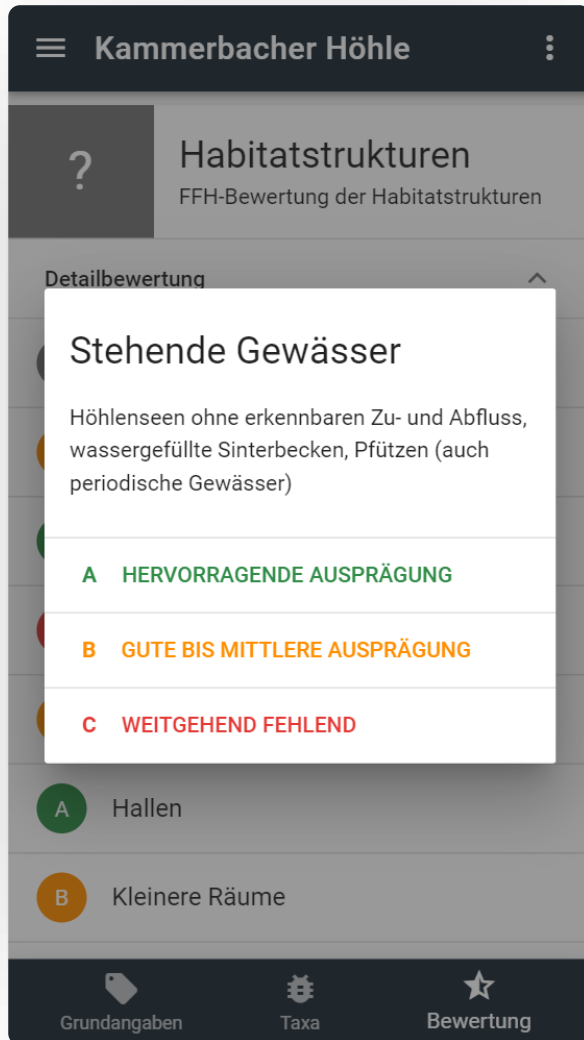
- Schnelle Zählung von Tierfunden
- Zusätzliche Informationen zum Fundort
Lichtregionen, Fundorte
- Textfeld für sonstige Anmerkungen
- Überprüfung auf Vollständigkeit der Daten

Erfassung - Bewertungen

- FFH-Bewertung
LRT 8310 – Nicht touristisch erschlossene Höhlen
- Nur Habitatstrukturen & Beeinträchtigungen
- Bewertung des Arteninventars in der Datenbank (Zeitraum)

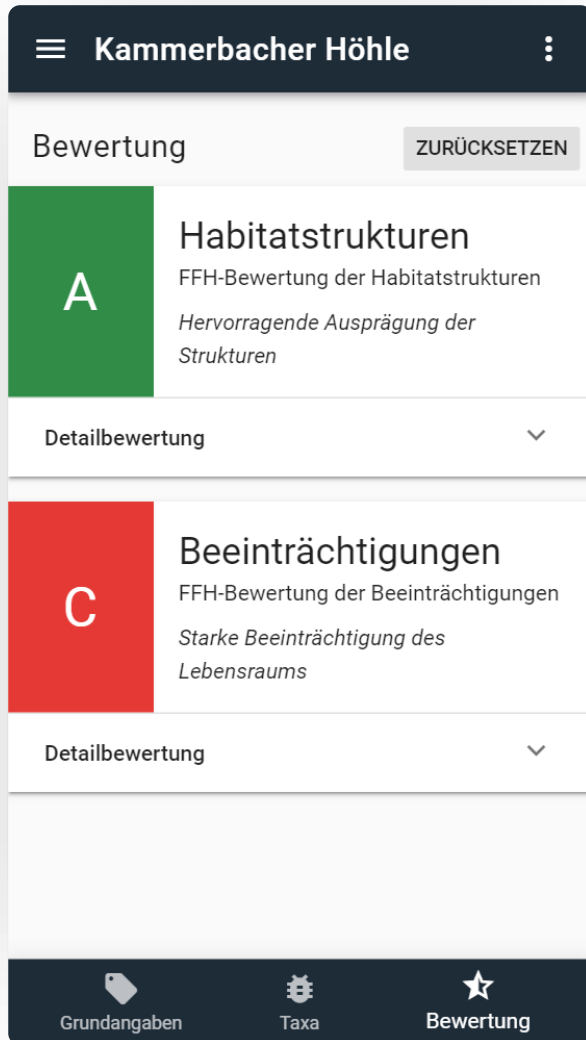


Erfassung - Bewertungen



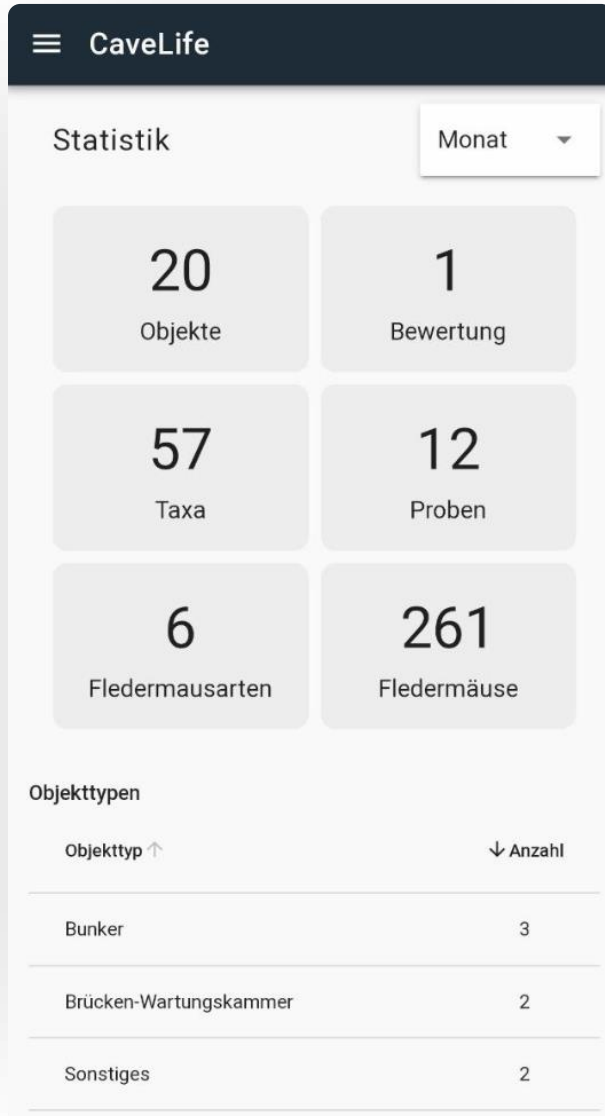
- Einzelbewertungen A/B/C
- Definition jeder Einzelbewertung
- Immer im Bezug auf den „Lebensraum Höhle“

Erfassung - Bewertungen



- Automatische Gesamtbewertung des Objekts
- Bewertungen pro Zeitpunkt und Erfasser
- Auswertung von Trends

Erfassung - Statistik



- Auswertung
pro Tag / 3 Tage / Woche / Monat
- Gesamtauswertung
- Einzelauswertung Objekte,
Fledermäuse & Tierfunde

Fledermäuse

Name	↓ Anzahl
Großes Mausohr <i>Myotis myotis</i>	241
Zwergfledermaus <i>Pipistrellus pipistrellus</i>	9
Breitflügel-Fledermaus <i>Eptesicus serotinus</i>	4
Wasserfledermaus <i>Myotis daubentonii</i>	3
Fransenfledermaus <i>Myotis nattereri</i>	2
Fledermaus (unbestimmt) Chiroptera	2

Ergebnisprotokoll

- Abschluss der Erfassung
- PDF-Dokument aller erfassten Daten
- Alternative Dateiformate JSON, CSV
- Ergänzung durch standortbezogene Geodaten
 - Geografie
 - Geologie
 - Hydrologie
 - Schutzgebiete

CaveLife Protokoll - Arndthöhle

Arndthöhle

Grundangaben

Katasternummer:	13
Objektname:	Arndthöhle
Datum:	2019-08-13
Erfasser:	Christian Zaenker
Teilnehmer:	Christian Zaenker, Erika M
Probenbeschriftung:	13

Weitere Angaben

Standort (Großer Schachteingang)

Ermittlung der Koordinaten:	GPS
Koordinatensystem:	WGS84 / WGS 84
Längengrad / Rechtswert:	11.3954436
Breitengrad / Hochwert:	48.9126582
Genauigkeit [m]:	3
Umgebungslage:	Wald
Breite des Eingangs [m]:	5
Höhe des Eingangs [m]:	10
Verschluss:	Kein Verschluss
Lagebeschreibung:	Von Attenzell aus, ist Wanderweg W16.

Technische Besonderheiten

- Progressive Web App
Adresse: <https://cavelife.app/>
- Unabhängig vom Betriebssystem & Gerät
Android, iOS, Windows, Linux
- Auf allen Displaygrößen nutzbar
- Offline-Erfassung möglich
- Kein Benutzerkonto notwendig
- Dokumentation/Anleitung
Adresse: <https://docs.cavelife.app/>



CaveLife Docs

Dokumentation/Anleitung zur CaveLife App

Datensicherheit

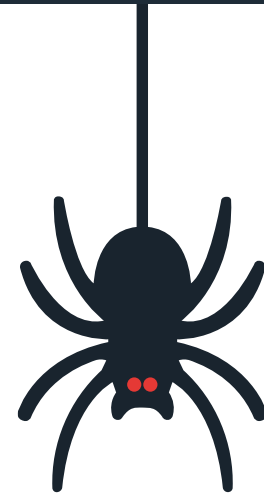
- Nicht kommerziell nutzbar
- Automatische Übertragung der Daten im Hintergrund
- Server des Verbandes der deutschen Höhlen- und Karstforscher
- Auswertung für wissenschaftliche Zwecke
- Weitergabe an Naturschutzbehörden **NUR** zum Zwecke des Umwelt- und Höhlenschutzes

Die Nutzung der App basiert ausschließlich auf freiwilliger Basis!

Europäischer Höhlenschutzpreis



Vielen Dank für die Aufmerksamkeit!



Deutsch



Englisch



Französisch

<https://cavelife.app/>